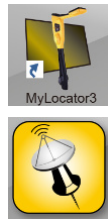


55 Jahre
Seit 1969

Jubiläums-
AKTION

rabo[®]
Alles im Lot!

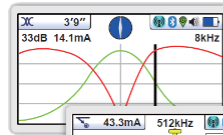
Marker- & Leitungsortungsgerät vLoc3-ML



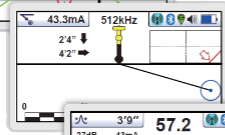
Art.-Nr. 1.220.01.00003

UVP 3.525,00 €

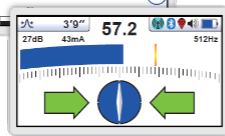
3.395,00 €



Live Scan



Vektor Bildschirm



Störfeldanzeige



5-Watt-Breitbandsender vLoc3-5Tx

- 98Hz bis 200kHz
- 2x 1 Zoll LCD Display und große Folientastatur
- Multi-Frequenz Modus mit bis zu 3 Frequenzen gleichzeitig
- Betriebsarten: Induktion, Direktbesendung, Signalzange
- SD-Modus für positive Positionsbestimmung in Ballungsgebieten
- eingebautes Multimeter
- inkl. Tragetasche



Art.-Nr. 1.219.05.00034

UVP 1.970,00 €

1.870,00 €

- Erkennung der genauen Position von passiven elektronischen Markern
- fortschrittliche Leitungsortungstechnologie und elektronisches Markersystem (EMS) in einem einzigen Gerät, das in der Lage ist, die Tiefe von handelsüblichen EMS-Markern zu erfassen und zu messen
- intuitives Bediendisplay für einfaches Manövrieren zwischen allen verfügbaren Funktionen – Frequenz 50Hz bis 200kHz, Markerauswahl, dedizierter oder Dual-Marker-Modus
- Leitungsortung, wie z.B. Signalrichtung, Vektor-Modus, Live-Scan, Draufsicht, Führungskompass, Verzerrungsalarme, Links/Rechts-Führungspfeilen
- interne Datenspeicher - Überprüfung oder weitere Analyse über die kostenlose MyLocator3-App oder online über die VMMap-App
- Optional: Mantelfehlerortung über A-Rahmen
- und Bluetooth Modul

Schiebekamera-System vCamDrain

NEU

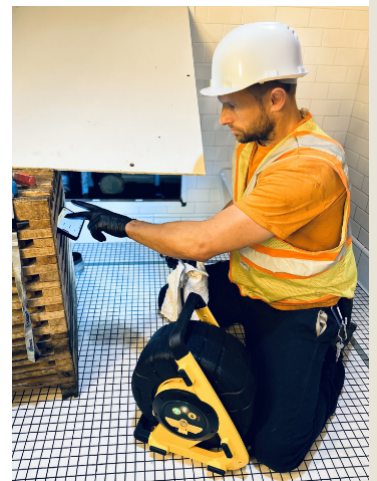


- für Rohrleitungen Ø 40-80 mm, kann mehrere 90°-Bögen passieren
- Steuerung über WiFi per App mit Smartphone oder Tablet
- Speicherung per USB-Stick und/oder in der App
- integrierter Meterzähler
- Ortungssonde mit 3 Frequenzen - 512Hz, 640Hz, 33kHz
- 9mm Schubkabel / 30m
- Edelstahl-Kamerakopf Ø18mm mit Saphirglas-Linse, Videoaufnahmen in HD (1080p), ultrahelle LEDs
- Li-Ionen Akku Betriebszeit bis 12h
- IP65, schlagfestes Kunststoffgehäuse

Art.-Nr. VCD-100A-D18HD

UVP 2.940,00 €

2.799,00 €



rabo[®]

R. BORMANN & SOHN

Dorfstr. 11 · 01734 Rabenau-Lübau · Tel. 0351 / 65 20 93-0
info@rabo-bormann.de · www.rabo-bormann.de

